

雌性 头顶具1条纵沟；颜黑色，两侧黄色，绒毛稀少，无中突，中部凹，下方中央为“V”字形黑斑。触角呈红黄色；芒褐色。腹部卵圆形，第3背板前方具1对小形黄斑。足红黄色，后足腿节背面及侧面、以及各足跗节端部2节黑褐色。(摘自 Chu and He, 1992)

分布 江苏(南京)。

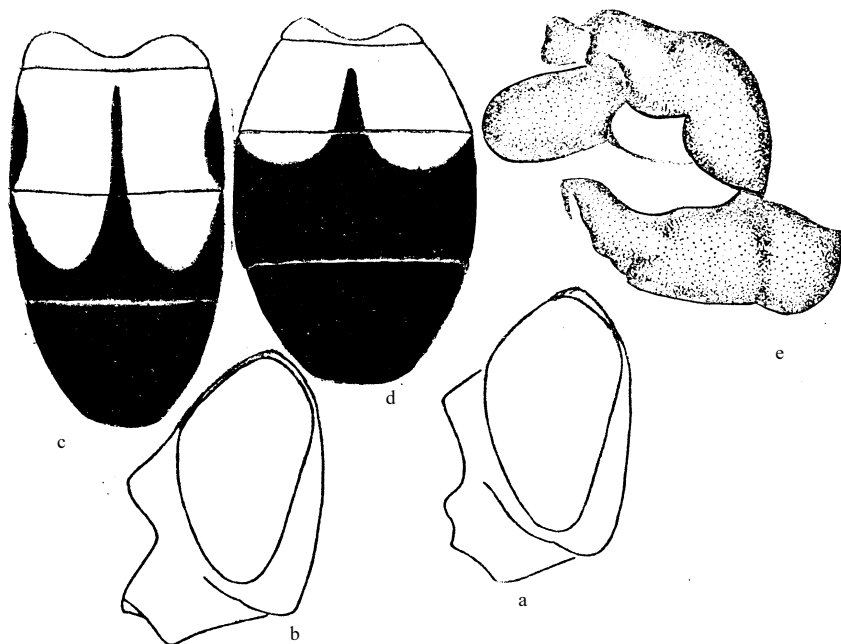


图 277 中华瘦黑蚜蝇 *Myolepta sinica* Chu et He (仿 Chu and He, 1992)

a. 头部 (侧面观) (head in lateral view) ♂ b. 头部 (侧面观) (head in lateral view) ♀ c. 腹部 (背面观) (abdomen in dorsal view) ♂ d. 腹部 (背面观) (abdomen in dorsal view) ♀ e. 雄性外生殖器 (侧面观) (male genitalia in lateral view) ♂

(353) 条背瘦黑蚜蝇 *Myolepta vittata* Chu et He, 1992 (图 278)

Myolepta vittata Chu et He, 1992: 79-80.

体长 8.0-9.0mm；**翅长** 8.5mm。

雄性 头顶三角区黑褐色，被黄色短毛；额亮黑色，上部及两侧沿眼缘处密被黄白色绒毛；颜黑色，密被灰黄色绒毛，中突呈半球形，中突和口缘裸。复眼裸，两眼仅接触一点。触角黄褐色，第3节圆形；芒暗黄色。胸部黑色，密被灰黄色绒毛；中胸背板具4条明显的黑色纵带，其中中间2条直，前端细，向后渐宽，两侧的纵带宽，并被盾间沟的绒毛横带隔断；近翅基处黑褐色，无绒毛；胸背毛黄色，并混有很多黑色短毛。小盾片黑色，后端缘脊不明显。侧板及腹板密被灰黄色绒毛及淡黄色长毛。腹部黑色，具光泽。第1背板灰白色，毛黄白色；第2背板后缘黄色，毛黄白色。足基节黄褐色，

转节黄色；腿节粗肿，端腹面具黑色短刺，黑色，端缘黄色，除端部外密被灰黄色粉末；胫节和跗节暗黄色，但前足胫节和跗节、中后足跗节端部 2 节呈黑褐色。翅呈淡茶褐色，翅中部及端部 1/3 褐色。

雌性 额略微纵凹，中后部及两侧沿眼缘各有 1 条长形黄白色绒毛斑；颜无中突，密被灰黄色绒毛；额前端、颜中部下方的“V”字形斑、以及口缘两侧均为亮黑色。(摘自 Chu and He, 1992)

分布 江苏(南京)。

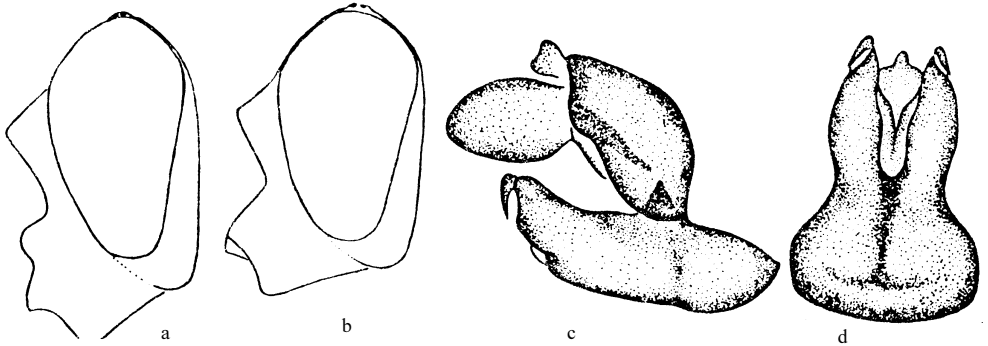


图 278 条背瘦黑蚜蝇 *Myolepta vittata* Chu et He (仿 Chu & He, 1992)

a. 头部 (侧面观) (head in lateral view) ♂ b. 头部 (侧面观) (head in lateral view) ♀ c. 雄性外生殖器 (侧面观) (genitalia in lateral view) ♂ d. 雄性下生殖板 (腹面观) (hypandrium in ventral view) ♂

(十) 金蚜蝇族 Chrysogasterini

此类群种类体很小，黑色具金属光泽。复眼裸，雄性两眼合生或分离。颜大多凹入，无中突，少数种类雄性具小的中突，口上缘突出；颜面具粗糙斑；腹部短，卵形，扁平。

此族我国共记载有 5 属。

属 检 索 表

1. 雌雄两性复眼均为离眼 2
 雄性复眼合生，雌性离眼 4
2. 腹部基部收缩 3
 腹部基部不收缩，近椭圆形，具金属光泽 亮腹蚜蝇属 *Lejogaster*
3. 颜侧面观在触角之下明显凹入 棒腹蚜蝇属 *Sphagina*
 颜侧面观不凹入，下部逐渐向前突出 小喙蚜蝇属 *Neoascia*
4. 触角第 3 节圆；腹部平，背板具金属光泽 金蚜蝇属 *Chrysogaster*
 触角第 3 节延长；腹部背板无光泽，仅侧缘及末端具光泽 闪光蚜蝇属 *Orthonevra*

初二校